

Solutions intégrées

pour les systèmes d'informations



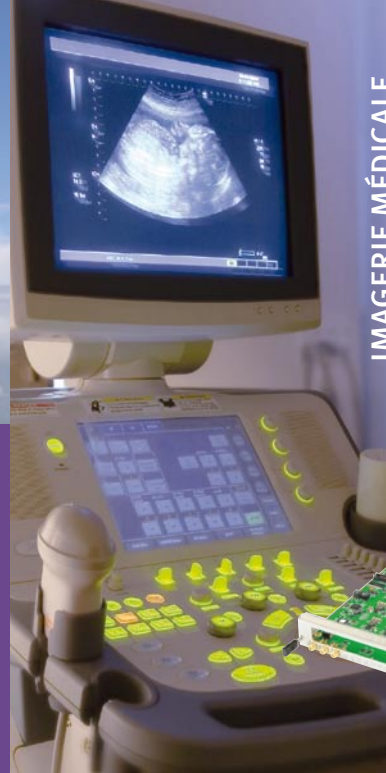
00100011100010
10210101001
1010000011111000110
01001
0100111101010000001100000

0100100011100010110000011101
01102101010010000001110011110010
0010100000111111000110
0101001010000011110
01010011110101000000110000



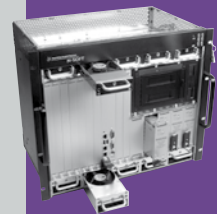
ANALYSEUR DE RÉSEAU UMTS

Pour un équipementier français de rang 1, ECRIN Systems a réalisé sur spécifications du client cet analyseur de réseau UMTS. Basé sur un module processeur COM Express, la carte métier supporte jusqu'à 16 cartes PCM-CIA dans un châssis 3U. Grâce à sa grande flexibilité, ce banc pourra être très facilement adapté aux autres réseaux Wimax ou HSPA+, LTE de 4^{ème} génération.



IMAGERIE MÉDICALE

Le premier système μ TCA installé en France, c'est ECRIN Systems qui l'a réalisé dans le domaine de l'échographie au sein d'un FibroScan anti-invasif qui mesure l'élasticité des tissus par ultra-sons pour détecter les hépatites C, cirrhoses... L'appareil intègre jusqu'à 5 modules AMC custom à base de FPGA Virtex-5 gérant entre autres des cartes d'acquisitions analogiques très rapides de traitement du signal.



Télécommunications

Des produits COTS...

Imagerie Médicale



ATCA

- Équipement pour infrastructures télécoms, aéronautique, militaire (C4ISR)
- Haute performance, haute disponibilité
- Produit à long cycle de vie
- Architecture commutée 40Gb Ethernet
- Blades : double processeurs Quad-Core Xéon ; 32-core Packet processors ; stockage et porteuse AMCs
- Administration et contrôle à distance via le web ou SNMP
- Applications mobiles HSPA+, LTE, IMS, IPTV pour opérateurs et TEMs



μ TCA

- La performance et tous les acquis de l'ATCA dans un encombrement réduit avec la flexibilité et la modularité pour l'Embedded
- Le serveur de communications idéal pour vos prochains besoins en mil/aéro, médical, transport et télécoms
- Management à distance pour une meilleure sécurité et fiabilité
- Indépendance des protocoles : PCIe, GigE, 10GigE, SRIO...



Packet Processor

- Pour sécuriser le réseau et encrypter/décrypter les paquets
- Analyse des paquets par application et par leur contenu (DPI)
- Recherche de virus, spam, intrusion
- Pour infrastructures Wireless, ISP, VoIP ; télécoms et militaire
- De 1 à 16 cœurs MIPS par CAVIUM/Octéon (encryptage, accélérateur TCP, compress/décompress, recherche de pattern)
- Format PCIe, PCI-X, AMC, blade ATCA (2x Cavium)



PICMG 1.3

- L'architecture idéale pour les applications CTI télécoms et imagerie médicale
- Jusqu'à 24 liens PCI Express sur le fond de panier PICMG
- Jusqu'à 12GBytes/sec de bande passante
- Version Server-Class avec 4 slots PCIe x8 et 14 slots PCIe x4
- MTTR optimum en PC avec une pérennité de 7 ans
- SHB double processeurs Quad-Core Xéon, version Core i7

Triple Play

IPTV

Modulaire et évolutive, l'architecture cPCI/6U était la base idéale pour évoluer au même rythme que le trafic TDM ou VoIP des opérateurs de notre client. Cette station de pré paiement installée au fin fond des pays les plus retirés d'Afrique doit être surveillée à distance pour signaler par SMS ou email toute anomalie et signaler le besoin d'une télémaintenance.

TELÉPHONIE PRÉPAYÉE



TELÉMÉTRIE & TÉLÉCOMMUNICATIONS



Pour le leader mondial de la télémétrie des essais en vol (lanceurs, avions, satellites, missiles...), client ECRIN Systems depuis 1997, nous avons réalisé la nouvelle plateforme PICMG 1.3 de leur récepteur pour de la télémétrie large bande et de la démodulation dans une chaîne de poursuite. C'est aujourd'hui le produit ODM le plus abouti qu'ECRIN ait jamais réalisé de A à Z. Il s'en fabrique à Grenoble 250 par an en moyenne.



PORTE-MONNAIE SUR MOBILE

Afrique : Et si le téléphone mobile palliait la sous-bancarisation du continent ! Les services bancaires sur téléphone portable (M-paiement) se multiplient en Afrique subsaharienne. L'infrastructure de ce nouveau service est basée sur des serveurs haute disponibilité fonctionnant sous Carrier Grade Linux. Le système, fonctionnel depuis 2007 en cPCI 2.16 à migré sur l'architecture ATCA pour assurer la qualité de service jusqu'en 2015 et plus. Il offre plus de possibilités, de performances et d'évolutions.



cPCI-6U

- Blade PICMG 2.16 server-class Intel 5100 avec double Quad-Core Intel LV Xeon FSB 1066MHz
- SBC 4Te Core 2 Duo 1.5GHz ou 2.16GHz avec 2x PMC/XMC et 4GB DDR2 ECC (option -40°C/+75°C)
- Châssis 9U et 4U à encombrement réduit



COM Express

- Module processeur en mezzanine pour une pérennité de 15 ans de votre système
- Solution radiateur passif
- Version Core 2 Duo mobile 45nm + GS45 + ICH9M supportant les codecs MPEG-2, WMV9 (VC-1), H.264 (AVC) et Blu-Ray



... aux services ODM

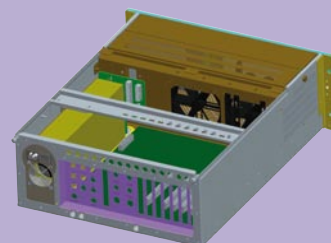
En utilisant les sous-ensembles COTS et les services ODM d'ECRIN Systems, les OEM, les équipementiers de rang 1, 2, 3 et les intégrateurs de systèmes baissent leur coût d'infrastructures, réduisent de façon significative les temps d'introduction de leurs produits innovants sur le marché et concentrent leur R&D sur leur cœur de métier pour créer la différence et gagner de nouvelles parts de marché.

Pour assurer ce partenariat, ECRIN Systems est présent à tous les stades de la réalisation du sous-ensemble commandé par son donneur d'ordre :

- > Conseil et définition des spécifications
- > Maîtrise d'œuvre intégrant la gestion de projet (revue de lancement ; planification ; maîtrise des coûts, délais, risques, qualité)
- > Ingénierie : architecture système ; conception mécanique, électronique, logicielle ; gestion documentaire
- > Bureau d'Etudes : CAO mécanique et électronique ; validation et vérification ; industrialisation ; qualification et certification
- > Production et intégration avec traçabilité dans notre ERP
- > Déploiement, maintenance
- > Extension de garantie
- > Support technique
- > PLM avec contrat de veille technologique et gestion des obsolescences

Contraintes

- Environnementales
 - NEBS Level 3 pour les produits Télécoms à vocation US
 - ETSI en ce qui concerne les installations Européennes
 - Encombrement réduit : footprint des télécoms et profondeur maximum de 300mm
- Fonctionnelles
 - Haute disponibilité : les fameux five nines (99,999%)
 - Interopérabilité
 - Un débit suffisant pour réduire le temps de latence
 - Annulation d'échos
 - Perte de paquets nulle pour éviter coupures et grésillements
 - QoS, priorité à la voix
 - Sécurité et robustesse du réseau pour résister aux attaques
 - Program Long life Management





ECRIN Systems,

votre partenaire en ingénierie et maîtrise d'œuvre

Société grenobloise créée en 1976, ECRIN Systems a construit son développement autour de trois axes :

- ECRIN Engineering : conception, développement, mise en œuvre et production de produits pour et au nom de ses clients (Original Design Manufacturer)
- ECRIN Embedded : commercialisation à valeur ajoutée d'une large gamme de cartes et sous-systèmes standard (COTS)
- ECRIN Video & Broadcast : fabricant de solutions d'encodage/décodage H.264

En 2007, ECRIN Systems a rejoint le groupe IP Systèmes pour former le leader français de l'informatique industrielle.

Capitalisant sur son expérience, ECRIN Systems a construit sur les 15 dernières années un puits de compétences multi-facettes, un bureau d'études innovant mais soucieux des contraintes environnementales, un outil de production efficace, une gestion de projet pour se positionner comme partenaire en conseil, réalisation et fabrication de systèmes de communications et d'échanges de données.

Chaque contrat transfère à ECRIN Systems des responsabilités importantes parfaitement assumées grâce à :

- Un chef de projet dédié et une équipe de développement
- Des compétences intégrées (bureau d'études, pôle R&D): CAO mécanique et électronique, développement logiciel, qualification, industrialisation
- Un Plan de Management Qualité (ISO9001: 2000, depuis 2003)
- Un réseau qualifié de partenaires en ingénierie et en sous-traitance.

ECRIN Systems se positionne ainsi comme un partenaire de confiance en maîtrise d'œuvre et en ingénierie pour le compte des opérateurs et leurs équipementiers de rang 1,2 et 3.



Siège social

143, rue Louis Neel - Parc Technologique Pré Roux
38920 Crolles - France
Tél. : +33(0) 4 76 92 20 01
Fax : +33(0) 4 76 08 03 18

Agence Paris

Immeuble Le Bergson - 15, avenue Emile Baudot
91300 Massy - France
Tél. : +33(0) 1 69 07 18 84
Fax : +33(0) 1 69 07 19 95

Agence Sud-Ouest

9, chemin de Lourmet
31180 Castelmaurou - France
Tél. : +33(0) 5 34 27 23 72
Fax : +33(0) 5 34 27 51 75

sales@ecrin.com • www.ecrin.com

***Tous nos produits,
tous nos services,
toute notre actualité sur
www.ecrin.com***

***Consultez directement notre
catalogue en ligne grâce au
bouton "recherche avancée".
Retrouvez tous nos produits
et leur datasheet, classés par
famille, fonction, fournisseur.***